

Beschreibung

Zur Montage und Justierung von Fertigteilen. Hergestellt aus hochwertigem Kunststoff. Nicht für Dauerbelastung geeignet.

Anwendung

Die Montageplatten sind bei der Montage bzw. Justierung von Fertigteilen vollflächig und nicht punktuell zu belasten. Trotz der hohen Stabilität dürfen keine Dauerbelastungen auftreten. Nach dem Ausrichten der Bauteile sind diese zu unterfüttern. Die Verwendbarkeit des Produktes in der jeweiligen Einbausituation ist vom Anwender zu prüfen!

Material

- Polyolefin PO (High-Density Polyethylen HD-PE + Polypropylen PP)
- Polystyrol (PS)
- Frei von PVC, FCKW und HFKW
- Ohne besonders besorgniserregende Stoffe gemäß Kandidatenliste der ECHA (REACH-Verordnung)

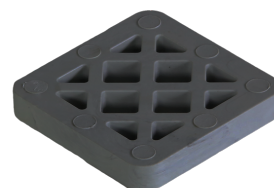
Verpackung

- Frei von halogenhaltigen Verbindungen, Azofarbstoffen, Flammschutzmittel



MONTAGEPLATTE leicht

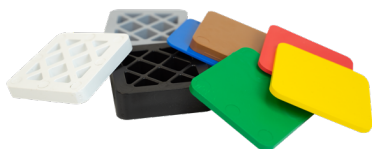
Artikel-Nr.	Stärke mm	Abmessung mm	Stk/Sack	Stk/Ü-Sack	Stk/Palette
UP09N	9,00	70 x 70	125	-	12.000
UP10N	10,00	70 x 70	125	-	10.000
UP15N	15,00	70 x 70	50	250	8.000
UP20N	20,00	70 x 70	50	250	6.000



Die Montageplatten sind auf Anfrage zur besseren Unterscheidung der Stärken in verschiedenen Farben erhältlich. Dies erleichtert die Auswahl der richtigen Stärke und verringert die Verwechslungsgefahr.



Für weitere Dokumente
scannen oder hier klicken!



Hinweis Material:

Größe 2 bis 5 mm Polyolefin (PO)
Größe 6 bis 20 mm Polystyrol (PS)

Hinweis: Während der Lagerung vor direkter Sonneneinstrahlung schützen.

