

Beschreibung

Zur Montage und Justierung von Fertigteilen. Hergestellt aus hochwertigem Kunststoff. Nicht für Dauerbelastung geeignet.

Anwendung

Die Montageplatten sind bei der Montage bzw. Justierung von Fertigteilen vollflächig und nicht punktuell zu belasten. Trotz der hohen Stabilität dürfen keine Dauerbelastungen auftreten. Nach dem Ausrichten der Bauteile sind diese zu unterfüttern. Die Verwendbarkeit des Produktes in der jeweiligen Einbausituation ist vom Anwender zu prüfen!

Material

- Polyolefin PO (High-Density Polyethylen HD-PE + Polypropylen PP)
- Polystyrol (PS)
- Frei von PVC, FCKW und HFKW
- Ohne besonders besorgniserregende Stoffe gemäß Kandidatenliste der ECHA (REACH-Verordnung)

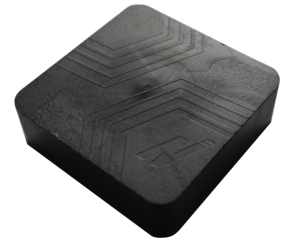
Verpackung

- Frei von halogenhaltigen Verbindungen, Azofarbstoffen, Flammschutzmittel



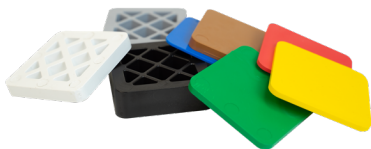
MONTAGEPLATTE voll

Artikel-Nr.	Stärke mm	Abmessung mm	Stk/Sack	Stk/Ü-Sack	Stk/Palette
UP02	2,00	70 x 70	125	1.000	15.000
UP03	3,00	70 x 70	125	1.000	15.000
UP04	4,00	70 x 70	125	500	15.000
UP05	5,00	70 x 70	125	500	15.000
UP06	6,00	70 x 70	125	500	15.000
UP07	7,00	70 x 70	125	500	15.000
UP08	8,00	70 x 70	125	-	12.000
UP09	9,00	70 x 70	125	-	12.000
UP10	10,00	70 x 70	125	-	10.000
UP12	12,00	70 x 70	125	-	8.000
UP15	15,00	70 x 70	50	250	8.000
UP20	20,00	70 x 70	50	250	6.000



Für weitere Dokumente
scannen oder hier klicken!

Die Montageplatten sind auf Anfrage zur besseren Unterscheidung der Stärken in verschiedenen Farben erhältlich. Dies erleichtert die Auswahl der richtigen Stärke und verringert die Verwechslungsgefahr.



Hinweis Material:

Größe 2 bis 5 mm Polyolefin (PO)

Größe 6 bis 20 mm Polystyrol (PS)

Hinweis: Während der Lagerung vor direkter Sonneneinstrahlung schützen.



MADE IN EUROPE

info@nevoga.com

www.nevoga.com

Nevoga Group

FREILASSING | DE

ZNOJMO | CZ

BIESIEKIERZ | PL



Alle Angaben wurden nach bestem Wissen und dem derzeitigen Stand der Technik zusammengestellt. Nevoga übernimmt jedoch keine Gewähr für die Richtigkeit und Vollständigkeit der Informationen. Dieses Datenblatt wird laufend aktualisiert. Änderungen ohne vorherige Information des Kunden sind daher ausdrücklich vorbehalten. Die jeweils aktuelle Version finden Sie unter www.nevoga.com.

<https://www.nevoga.com/product/montageplatte-voll/>

Erstellt am: 15.01.2025

Seite 2 / 2