

STOPFEN für OKTAGON® und OKTAGON®-PLUS 22**Beschreibung**

OKTAGON® Stopfen 22 für das dichte Verschließen von OKTAGON®-PLUS Konus 22. Nur einschlagen, nicht kleben! Durch den langen Stopfen einfache und schnelle Arbeitsweise. Die massive Ausführung des Stopfens erhöht die Sicherheit des Systems. Einbautiefe ca. 12 mm.

Anwendung

Nach dem Entfernen der Schalung, des Spannankers und des Konus (nur bei Oktagon-PLUS) wird der Stopfen mit einem Gummihammer in die Spannstelle eingeschlagen. Um das Einschlagen zu erleichtern, kann ein zweiter, umgedrehter Stopfen als Einschlaghilfe verwendet werden. Die Verwendbarkeit des Produktes in der jeweiligen Einbausituation ist vom Anwender zu prüfen!

Material

- Polyolefin PO (High-Density Polyethylen HD-PE + Polypropylen PP)
- Frei von PVC, FCKW und HFKW
- Ohne besonders besorgniserregende Stoffe gemäß Kandidatenliste der ECHA (REACH-Verordnung)

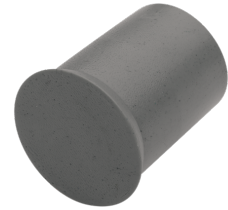
Verpackung

- Frei von halogenhaltigen Verbindungen, Azofarbstoffen, Flammschutzmittel



STOPFEN für OKTAGON[®] und OKTAGON[®]-PLUS 22

Artikel-Nr.	Stk/ Sack	Stk/ Palette
OS	200	25.000



Hinweis: Während der Lagerung vor direkter Sonneneinstrahlung schützen.

